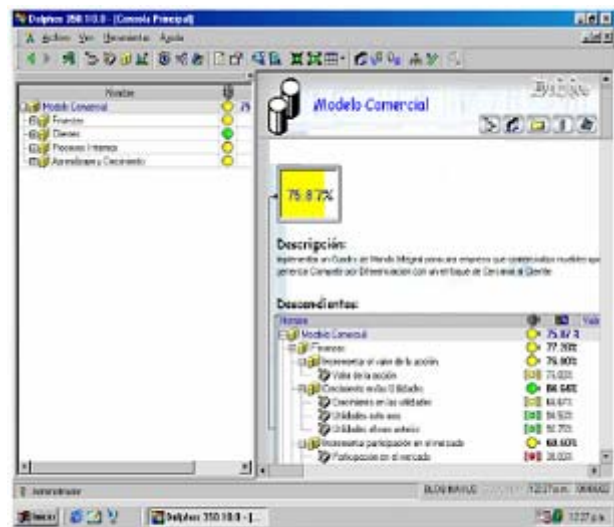


Delphos

Delphos es un administrador de indicadores de gestión estratégica, conocido normalmente como **Cuadro de Mando Integral o *Balanced ScoreCard***, que permite visualizar, de una manera muy sencilla, el estado estratégico de su organización, facilitando enormemente su seguimiento y cumplimiento.

Beneficios de Delphos

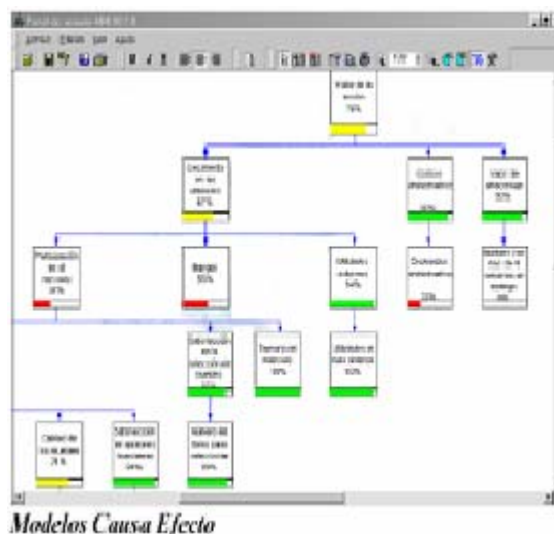
- ❑ Permite implementar íntegramente, de una manera muy sencilla, y sólida a la vez, un ***Enterprise Balanced ScoreCard***.
- ❑ Objetivos, metas e indicadores de una manera totalmente integrada, y coherente con la estrategia de la organización..
- ❑ Además podrá especificar planes de acción compartidos o independientes para cada objetivo y/o meta del modelo, para un adecuado seguimiento.
- ❑ **Delphos** dispone de un sistema de alertas, y envío automático de correos electrónicos, que le permitirá a los usuarios designados estar informados, al momento de presentarse una situación que amerite su intervención.
- ❑ **Delphos** tiene interfaz directa con nuestra herramienta de análisis multidimensional **Apoyo**, nuestro reporteador gerencial **Matrix**, nuestro diseñador de modelos de negocios **Deinsa Funcion@**, **MS Project®**, **MS Excel®**, **MS Word®** y **cualquier otra aplicación**, por lo que el usuario podrá llegar al nivel de detalle que se requiera. En este sentido Delphos es único en su género a nivel mundial, e implementa fielmente lo que **Peter Drucker** define como un **verdadero sistema de información gerencial**.
- ❑ Mediante el análisis Causa-Efecto y el diseño de escenarios, la gerencia podrá evaluar la concordancia entre los diferentes indicadores de sus modelos
- ❑ Con **Delphos**, su organización estará a la vanguardia en la gestión estratégica, permitiendo la implementación de las mejores prácticas en la administración moderna..



Cuadro de Mando Integral

Características de Delphos

- ❑ Implementa un *Balanced ScoreCard*, en concordancia con normas internacionales, especialmente, las dictadas por *Balanced Scorecard Collaboratives Inc.*
- ❑ Permite definir modelos, misión, visión, factores críticos de éxito, perspectivas, objetivos, metas, indicadores, planes de acción, responsables, gráficos, escenarios, relaciones causa-efecto, y todo tipo de documentos relacionados.



- ❑ **Delphos** permite conectividad universal a cualquier tipo de base de datos, ya sea relacional o multidimensional, alimentando los indicadores directamente de su fuente de datos original, no siendo necesario redigitar ningún dato, manteniendo su información estratégica totalmente íntegra y actualizada, de manera completamente automática.
- ❑ Desarrollado por **Deinsa de Costa Rica**, fundada en 1990, líder a nivel latinoamericano en la implementación de sistemas gerenciales, con más de trescientas instalaciones en once países. Delphos es representado y distribuido en Ecuador por **Soluciones Integradas S.A.**
- ❑ **Delphos** fue desarrollado íntegramente en Microsoft Visual Studio ®, orientado completamente a objetos.
- ❑ **Delphos** incorpora asistentes de SQL y MDX, impresionantemente sencillos y poderosos a la vez, por lo que además le permite tener indicadores alimentados directamente de diferente fuentes de datos: Oracle®, MS SQL Server®, Sybase®, Informix®, etc..
- ❑ Para la creación de indicadores, basados en otros indicadores, dispone de un generador de fórmulas muy robusto.

Y muchas otras características que lo hacen único en el mercado mundial.

CONTÁCTENOS



SOLUCIONES INTEGRADAS S.A.
www.solintegra.com
Telefax (593-4) 2680670 - 2682568
Celular (593-9) 4356701
e-mail marketing@solintegra.com
Guayaquil – Ecuador